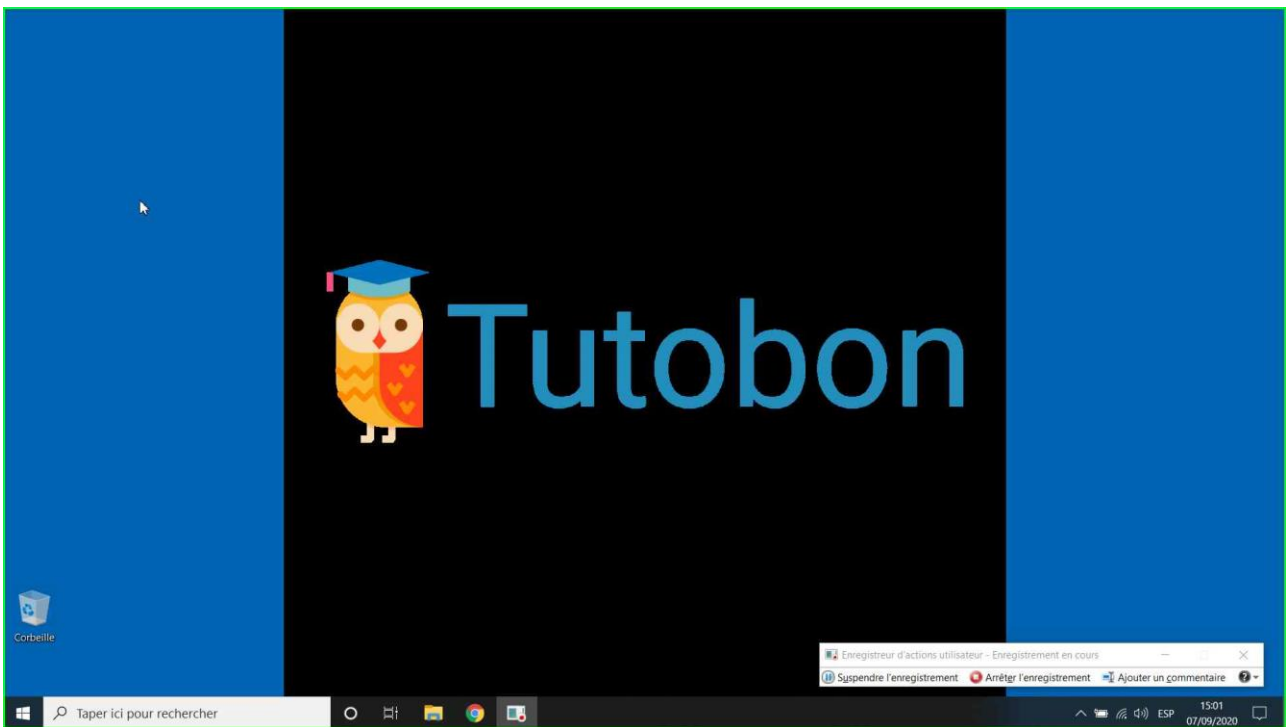
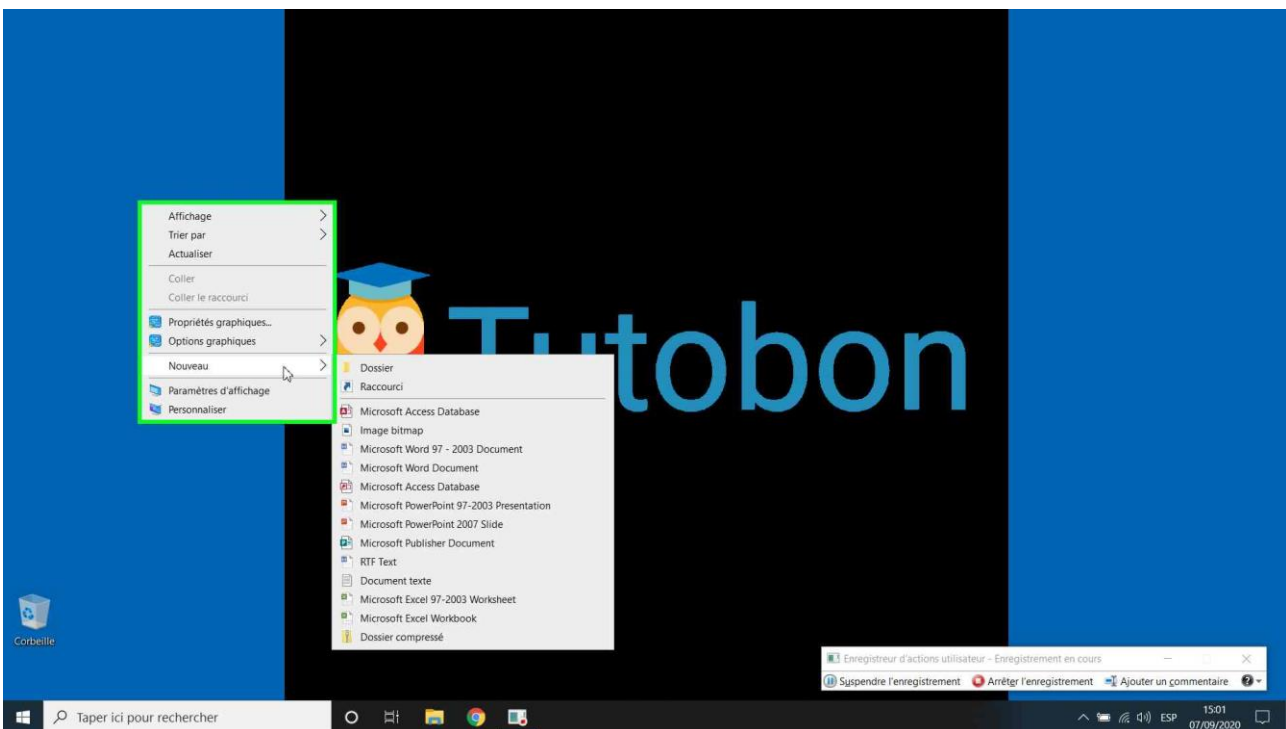


**Step 1:** Clic avec le bouton droit par l'utilisateur sur «Bureau »



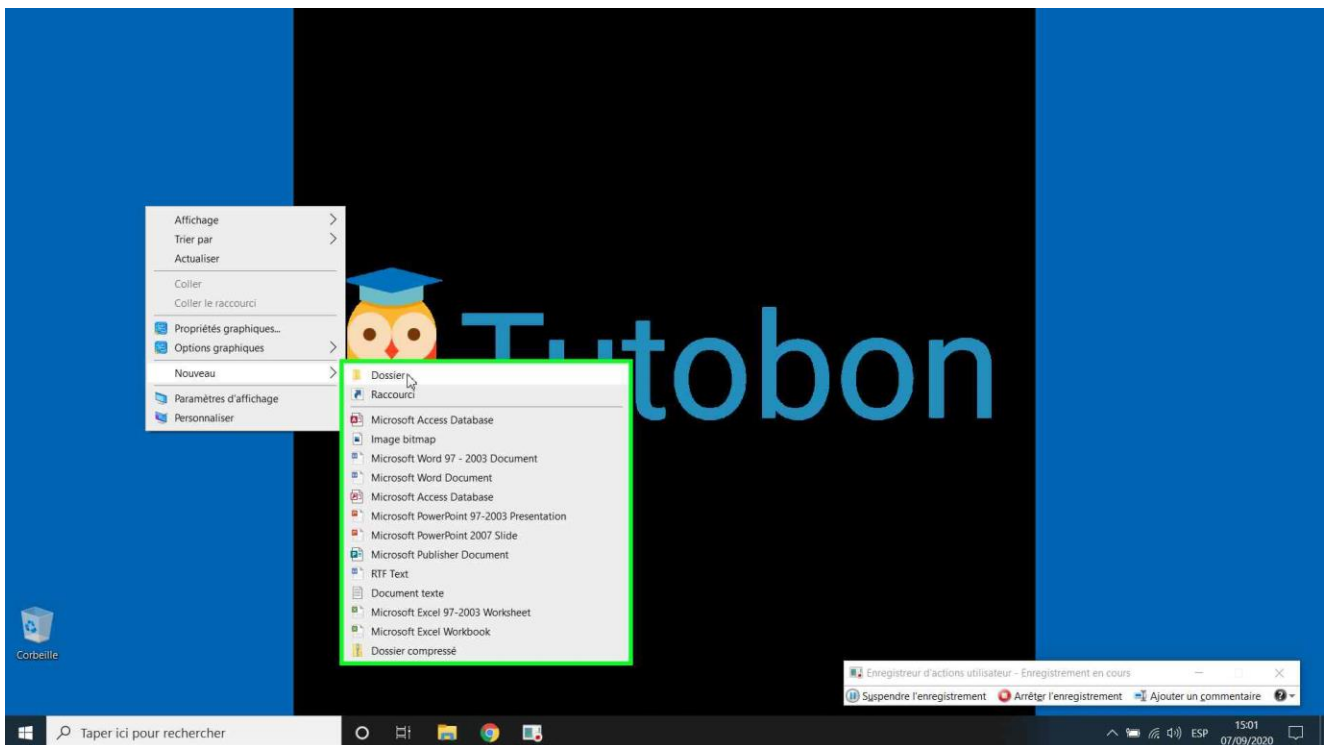
Étape 1 de capture d'écran.

**Step 2:** Clic avec le bouton gauche par l'utilisateur sur « Nouveau (élément de menu) »



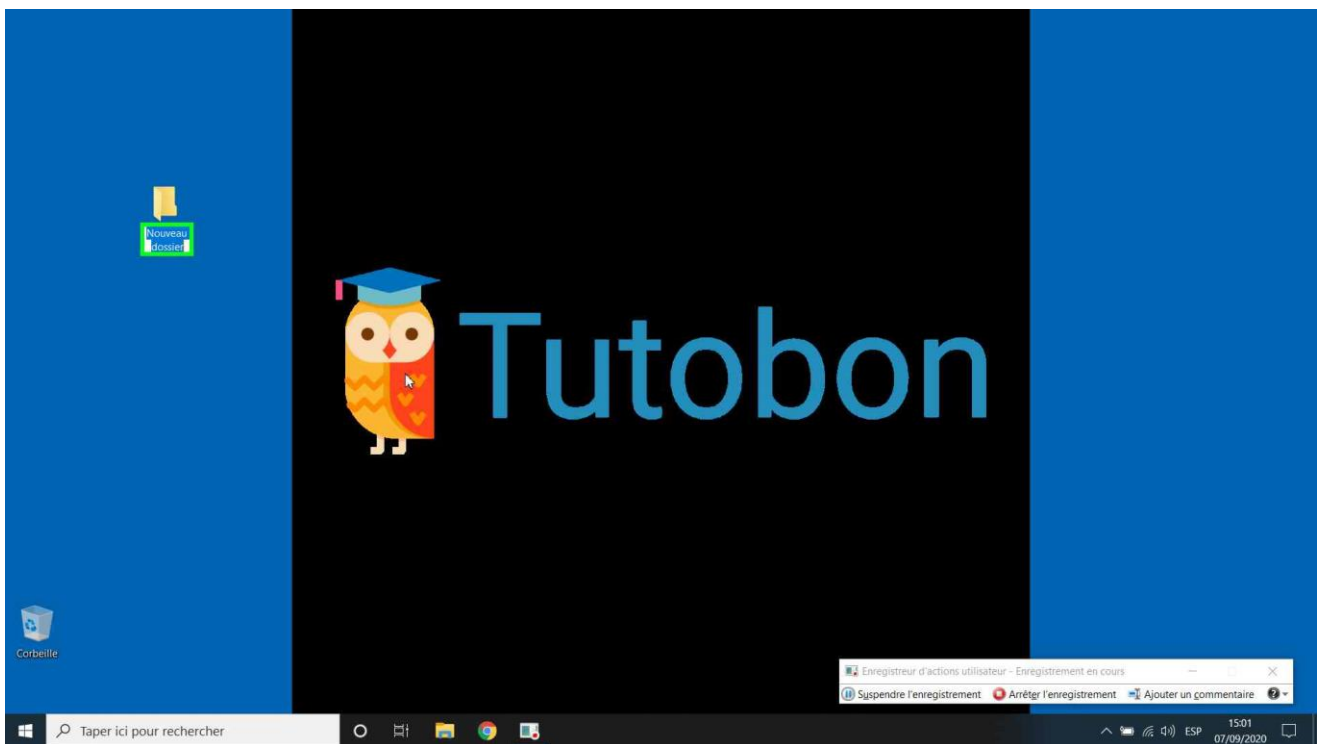
Étape 2 de capture d'écran.

**Step 3:** Clic avec le bouton gauche par l'utilisateur sur « Dossier (élément de menu) »



Étape 3 de capture d'écran.

**Step 4:** Saisie au clavier par l'utilisateur sur « Bureau (liste) »



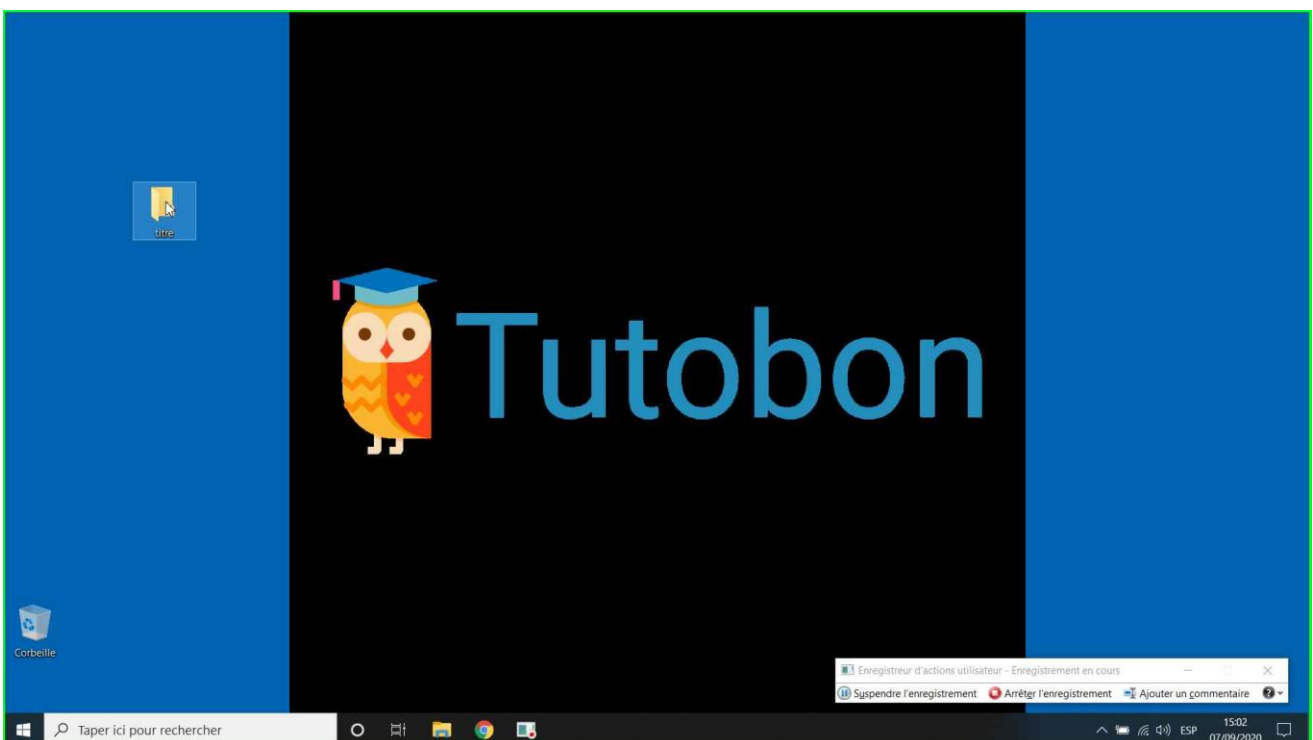
Étape 4 de capture d'écran.

**Step 5:** Clic avec le bouton gauche par l'utilisateur sur « Nouveau dossier (élément de liste) »



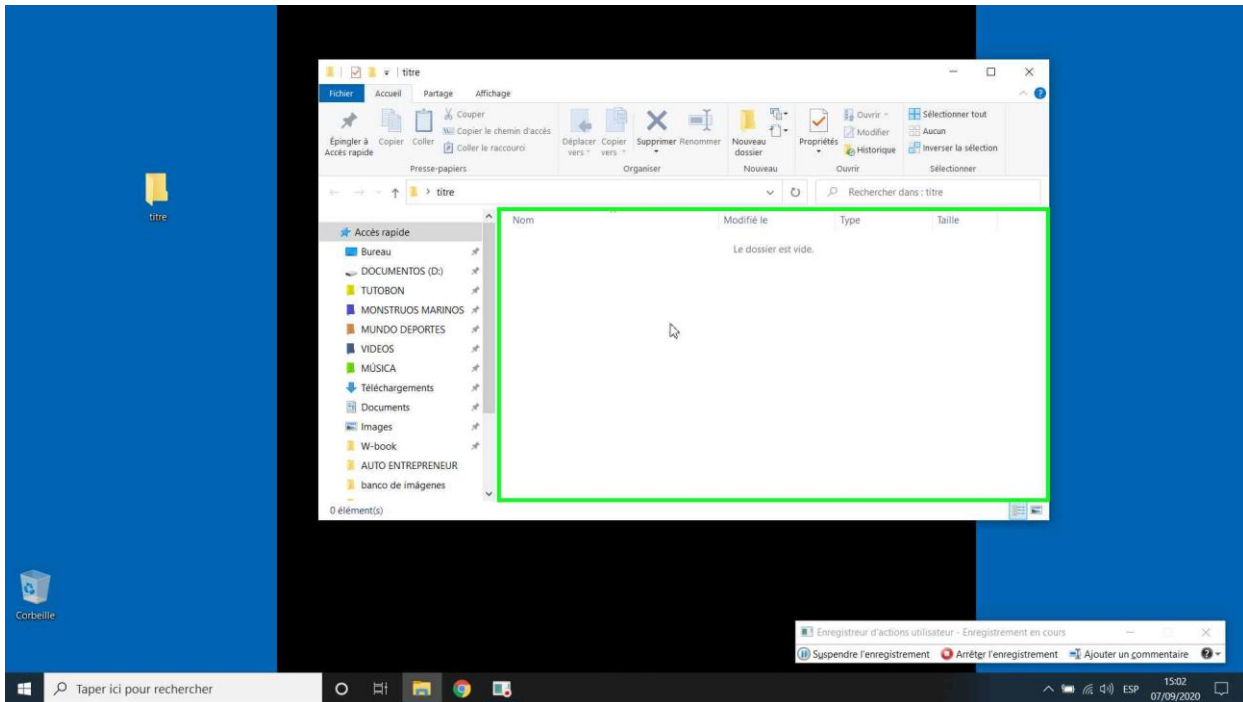
Étape 5 de capture d'écran.

**Step 6:** Double-clic avec le bouton gauche par l'utilisateur sur « titre (élément de liste) »



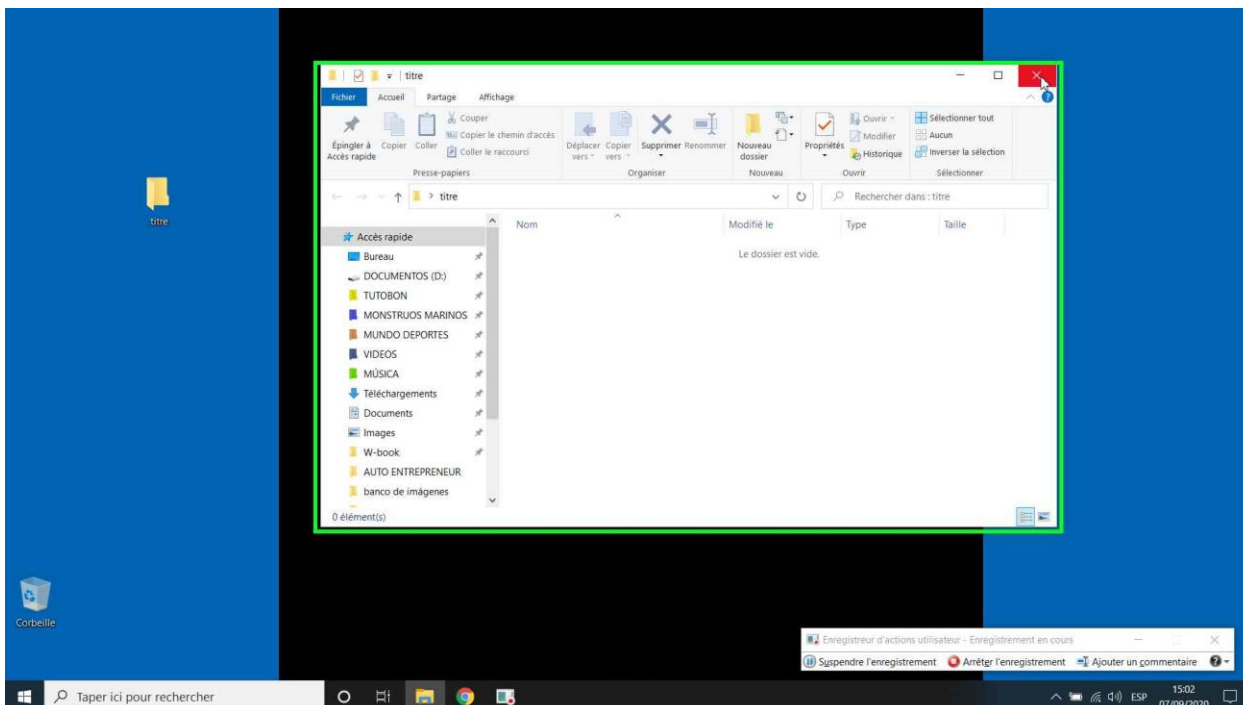
Étape 6 de capture d'écran.

**Step 7:** Clic avec le bouton gauche par l'utilisateur sur « Vue d'éléments (liste) »



Étape 7 de capture d'écran.

**Step 8:** Clic avec le bouton gauche par l'utilisateur sur « Fermer (Bouton) »



Étape 8 de capture d'écran.